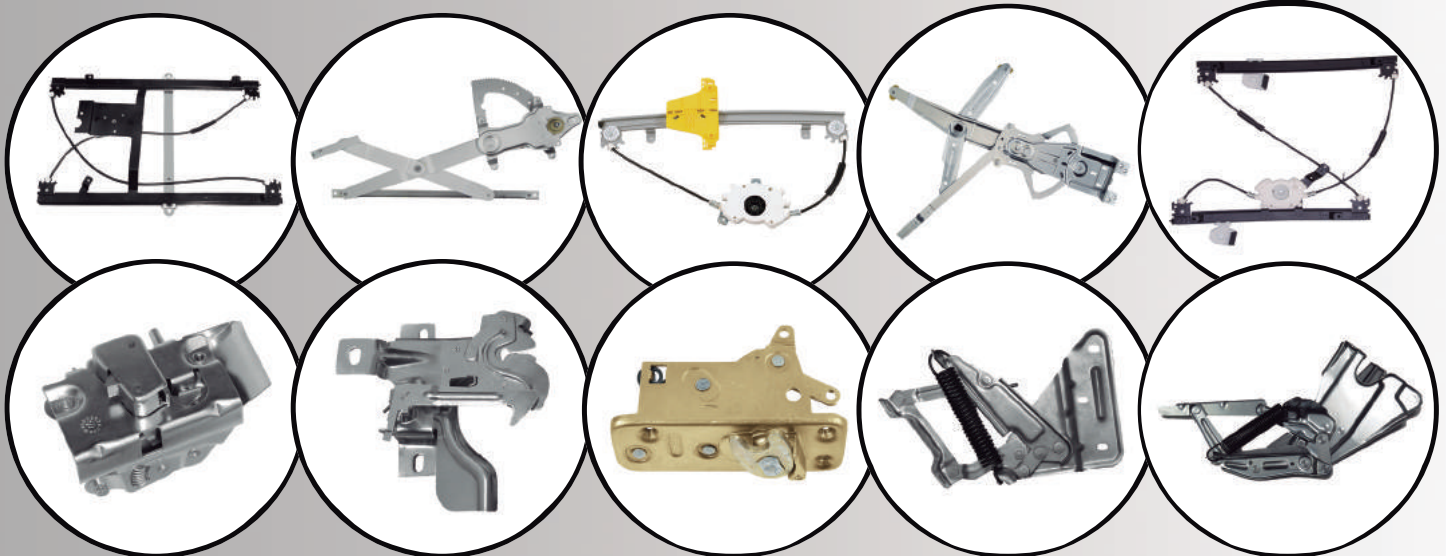


CATÁLOGO DE PRODUTOS



Zinni & Güell Ltda

Indústria de Auto Peças



ÍNDICE

LINHA - LEVE

Fiat	4
General Motors	8
Karmann Ghia	16
Volkswagen	17
Ford	29
Renault	36
Peugeot	38
Citroën	39
Honda	39
Hyundai	39
Nissan	40
Mitsubishi	41
Toyota	42

LINHA - VANS

Mercedes Benz	43
Ford	43
Fiat	43
Iveco	44
Kia	45
Hyundai	45
Renault	46

LINHA - PESADO

Mercedes Benz	47
Iveco	50
Scania	51
Volvo	52
General Motors.....	53
Volkswagen	54
Ford	55
Toyota	56
Produtos Especiais	57
Motores	58
Náutica	59

A Zinni & Güell está a mais de 5 décadas no mercado, dedicando-se a fabricação de máquinas reguladoras de vidros manuais e elétricas, dobradiças, fechaduras e fechos do capô para variados tipos de veículos. Possui um parque industrial de 20.000 m², com 8.000 m² de área construída, com setor fabril de Fundição de Zamak e Alumínio, Estamparia, Usinagem, Galvanoplastia, Injeção de Nylon e Ferramentaria com equipamentos automatizados de última geração e rigoroso acompanhamento nas fases do processo produtivo, que permitem uma produção com qualidade garantida



É com enorme satisfação que apresentamos o lançamento do nosso canal de vídeos no YouTube.

Com a nova ferramenta, o nosso objetivo é levar aos clientes todos os detalhes e o passo a passo da aplicação dos nossos produtos. O canal consiste em auxiliar os aplicadores e representantes em dúvidas comuns que podem surgir no momento de instalação dos produtos.

Inscreva-se também e seja notificado sempre que um vídeo novo for publicado.

Acesse nosso canal:
[Zinni e Guell](#)

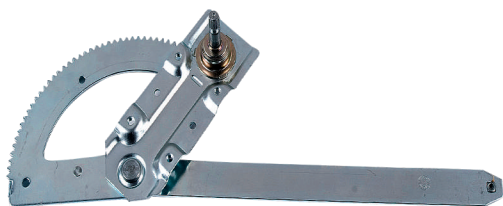
Ou utilize o QR code e seja direcionado para nossa página



MERCEDES BENZ - VANS

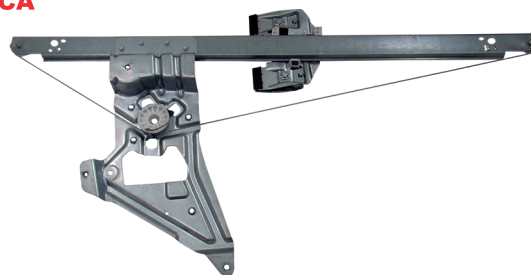


MECÂNICA



R-2304 E/D
Máquina Reguladora
Sprinter 1997...2012
N° Orig. 901.720.14.46 (LE) / 901.720.15.46 (LD)

ELÉTRICA



R-2127 E/D
Máquina Reguladora
Sprinter 2012...
 C/ Motor - S/ Motor
Fixação Motor Original
N° Orig. A906.720.00.46 (LE) / A906.720.01.46 (LD)

FORD - VANS

ELÉTRICA



R-5152 E/D
Máquina Reguladora
Transit / Furgão Curto / Longo 2008...2013
 C/ Motor - S/ Motor
Fixação Motor Original
N° Orig. 6C11.V23201.AD (LE) / 6C11.V23200.AD (LD)

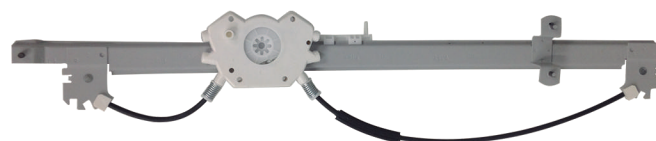
FIAT - VANS

MECÂNICA



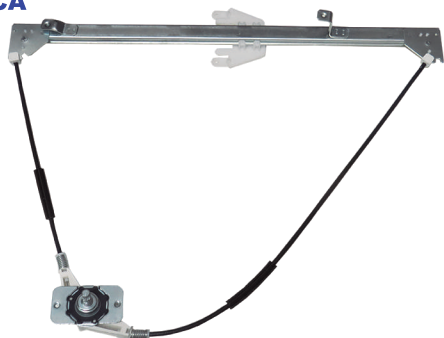
R-1423 E/D
Máquina Reguladora
DUCATO 1999 em diante /
BOXER 2000 em diante /
JUMPER 2007 em diante
N° Orig. 1320338080 (LE) / 1320337080 (LD)

ELÉTRICA



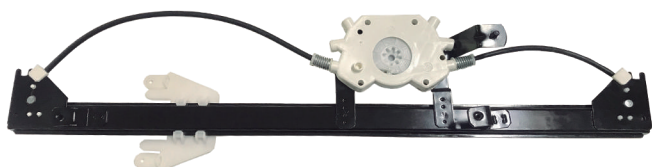
R-1432 E/D
Máquina Reguladora
DUCATO 1999 em diante /
BOXER 2000 em diante /
JUMPER 2007 em diante -
 C/ Motor - S/ Motor
Fixação Motor Mabuchi
N° Orig. 1.341.396.080 (LE) / 1.341.395.080 (LD)

MECÂNICA



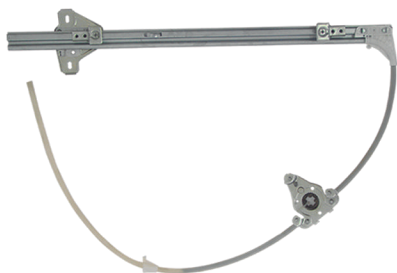
R-1422 E/D
Máquina Reguladora
DAILY 1997 até 2007 - 2P
 N° Orig. 93941271 (LE) / 93941270 (LD)

ELÉTRICA



R-1449 E/D
Máquina Reguladora
Daily ...2007
 C/ Motor - S/ Motor
 Fixação Motor Mabuchi
 N° Orig. 4.856.369 (LE) / 4.856.368 (LD)

ELÉTRICA



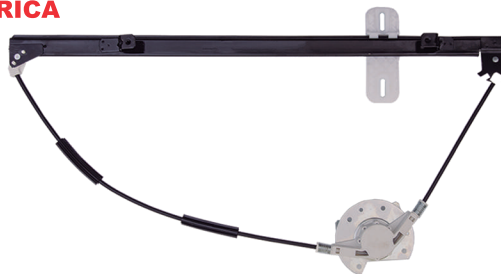
R-1450 E/D
Máquina Reguladora
Daily 2008...
 C/ Motor - S/ Motor
 Fixação Motor Original
 N° Orig. 504.173.868 (LE) / 504.173.869 (LD)

MECÂNICA



R-1419 E/D
Máquina Reguladora
Daily 2008...
 N° Orig. 504.205.271 (LE) / 504.205.269 (LD)

ELÉTRICA



R-1444 E/D
Máquina Reguladora
Daily 2008...
 C/ Motor - S/ Motor
 Fixação Motor Mabuchi
 N° Orig. 504.173.868 (LE) / 504.173.869 (LD)

KIA - VANS



MECÂNICA



R-7530 E/D

Máquina Reguladora

Besta 2.2 / 2.8 1993...1998

N° Orig. OS084.59.560C (LE) / OS084.58.560C (LD)

MECÂNICA



R-7531 E/D

Máquina Reguladora

Besta GS 1998...2005

N° Orig. OK.72C.59.560A (LE) / OK.72C.58.560A (LD)

HYUNDAI - VANS

ELÉTRICA



R-7521 E/D

Máquina Reguladora

HR - Todos

C/ Motor - S/ Motor

Fixação Motor Mabuchi

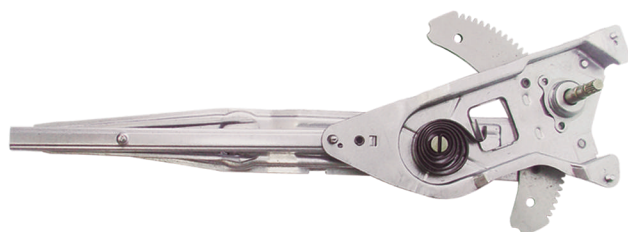
N° Orig. 82.401.4F.000 (LE) / 82.402.4F.000 (LD)

MECÂNICA



R-7498 E/D
Máquina Reguladora
Trafic 1990...2001
 N° Orig. 7702.0881.22 (LE) / 7702.0881.21 (LD)

MECÂNICA



R-7497 E/D
Máquina Reguladora
Kangoo
 N° Orig. 7700.3035.42 (LE) / 7700.3035.52 (LD)

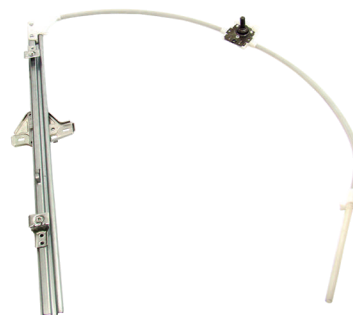
ELÉTRICA



R-7506 E/D
Máquina Reguladora
Master 2013...
 C/ Motor - S/ Motor
 Fixação Motor Mabuchi
 N° Orig. 82.004.679.71 (LE) / 82.004.679.67 (LD)

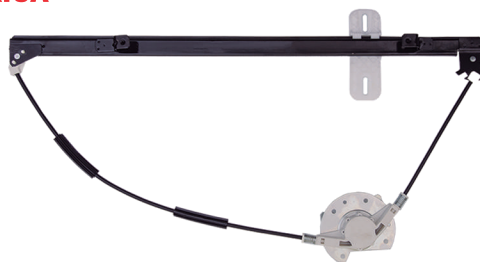


MECÂNICA



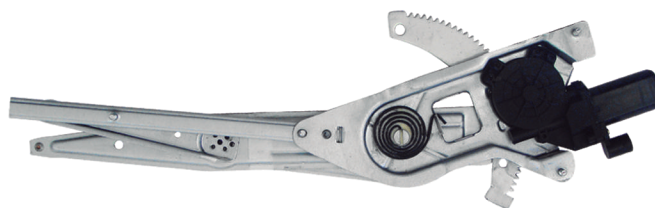
R-1419 E/D
Máquina Reguladora
Master 2008...2013
 N° Orig. 504.205.271 (LE) / 504.205.269 (LD)

ELÉTRICA



R-1444 E/D
Máquina Reguladora
Master 2008...2013
 C/ Motor - S/ Motor
 Fixação Motor Mabuchi
 N° Orig. 504.173.868 (LE) / 504.173.869 (LD)

ELÉTRICA



R-7507 E/D
Máquina Reguladora
Kangoo
 C/ Motor - S/ Motor
 Fixação Motor Original
 N° Orig. 77.003.035.43 (LE) / 77.003.035.53 (LD)



 /ind.zinniguell/  /zinnieguell/

 www.zinnieguell.com.br

